

VADEC

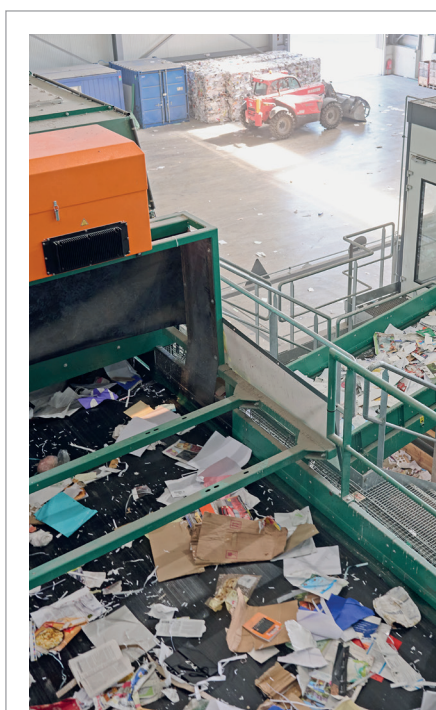
Papier et carton : bien trier pour mieux recycler

Incinérer le papier et le carton ? Sûrement pas ! Facilement recyclables, il y a longtemps que ces deux matériaux ne sont plus des déchets, mais des matières premières recherchées. À Colombier, l'installation moderne de Vatri, un partenariat public-privé entre Vadec SA et Retripa SA, permet d'en trier quelque 300 tonnes par semaine.

Rès de 15 000 tonnes de papier et de carton sont ainsi triées et conditionnées chaque année par Vatri dans le Centre logistique régional (CLR) de Vadec, à Colombier. Après avoir été récoltés dans les centres de collecte, les écopoints, les déchèteries de la région, lors des tournées communales ou apportés directement par les entreprises et les artisans, le papier et le carton arrivent dans cette halle de 14 000 m², entièrement dédiée au tri. C'est au cœur de cette installation de haute technologie, unique dans la région pour le papier et le carton, que les matières sont sépa-

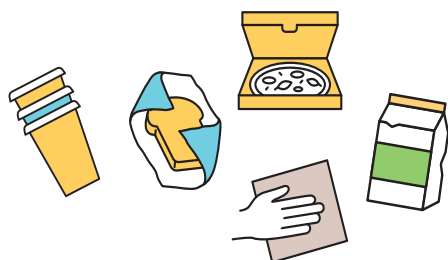
rées. Un tri qui doit permettre de dissocier le papier du carton et de retirer le maximum d'impuretés, afin que le taux d'indésirables soit inférieur à 3,8%.

Une fois les matières triées, elles sont mises en balles ou conditionnées en vrac, puis acheminées par camion vers une usine de recyclage : papeterie ou cartonnerie. Les papiers collectés sont ainsi recyclés en journaux, brochures et magazines par Perlen Papier AG, dans le canton de Lucerne, l'unique papeterie industrielle suisse. Quant aux cartons bruns, ils sont majoritairement recyclés en Suisse, dans une cartonnerie, permettant la fabrication de nouveaux emballages. ○



Vadec en bref

Vadec est une société anonyme d'intérêt public dont la mission historique est la valorisation thermique des déchets urbains incinérables. À La Chaux-de-Fonds et à Colombier, deux installations d'incinération et de production énergétique exploitées par Vadec traitent ainsi 115 000 tonnes de déchets chaque année. À travers l'Espace Valorisation – un guichet unique pour la gestion des déchets –, Vadec favorise également une économie circulaire en intervenant sur l'intégralité de la chaîne, notamment au niveau de la logistique, du recyclage et de la limitation des déchets. ○



LES FAUX AMIS DU TRI

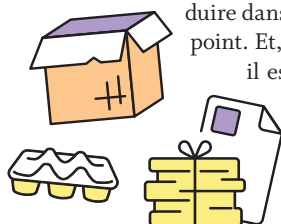
Certains types de papier et de carton ne se recyclent pas. Ils doivent donc être jetés avec les incinérables, dans un sac taxé.

- Les composites multicouches : briques alimentaires, papiers d'emballage ou de cadeau, étiquettes adhésives, photos, papier peint, carton de lessive, etc.
- Les papiers et les cartons souillés : cartons de pizza sales, mouchoirs et feuilles de papier ménage usagés, etc.

MÉLANGER LE PAPIER ET LE CARTON ?

Certains conteneurs permettent qu'on y dépose indifféremment le papier et le carton. En limitant les espaces vides, cette pratique permet de diminuer la fréquence et donc le coût des collectes. Le système de tri automatique de Vatri à Colombier sépare ensuite le papier et les petits cartons blancs du carton brun, en vue de leur recyclage.

Afin de gagner de la place, on recommande toutefois de découper, de démonter et/ou de plier les gros cartons bruns avant de les introduire dans un conteneur d'écopoint. Et, quand c'est possible,



il est toujours préférable de les apporter à la déchèterie pour les déposer dans la benne à carton. ○